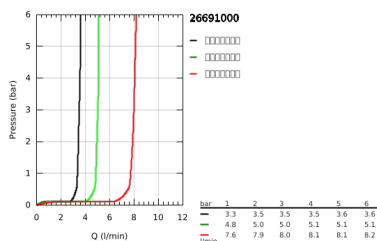
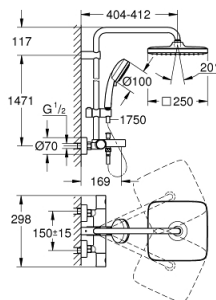
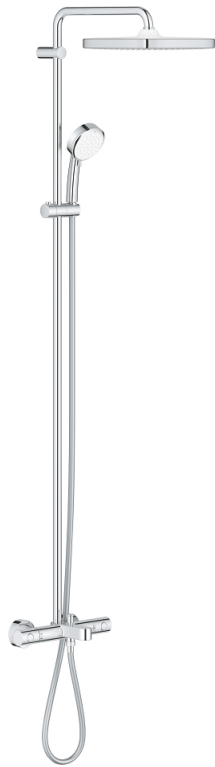


26 691 000 TEMPESTA COSMOPOLITAN SYSTEM 250 CUBE 恒温明装浴缸/淋浴系统



产品描述 (1/2)

- Colour: 镀铬
- 包括:
- 水平可旋转390毫米花洒臂
- 明装恒温器带分水功能
- 允许更改:
- head shower Tempesta 250 Cube (26 685)
- spray pattern:
- 雨淋式
- 白色头顶花洒盖板
- 带球形接头
- 旋转角度 $\pm 10^\circ$
- 高仪乐可节 9.5 升/分钟流量限制器
- 浴缸进水口
- 手持花洒用单独分水器
- 新天瀑都市型100手持花洒 (27 571)
- 2种出水方式
- 雨淋式、喷射式
- 使用滑动元件高度可调节 (12 140 000)
- 软管
- 高仪乐可节5.7升/小时流量限制器
- 高仪乐可节技术减少耗水量
- 恒温热敏阀芯
- 38摄氏度安全钮
- 高仪安全锁定按钮Plus;含43°C附加温度限制器
- 高仪幻洒技术
- 高仪星闪镀铬饰面
- 快速清洁装置, 防止水垢
- 内部水流导管使用寿命更长
- 不打结设计, 防止软管纠缠打结

Pure Freude
an Wasser

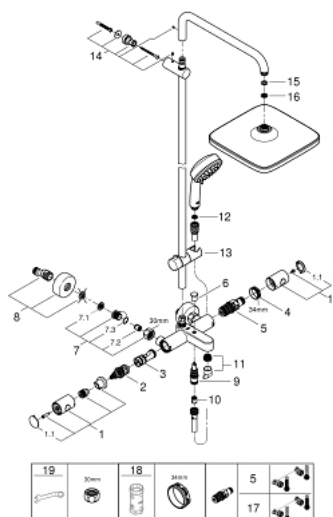


26 691 000 **TEMPESTA COSMOPOLITAN SYSTEM 250 CUBE** 恒温明装浴缸/淋浴系统

产品描述 (2/2)

- 适用即时热水器
- 最大流量7升/分钟
- professional edition

26 691 000 TEMPESTA COSMOPOLITAN SYSTEM 250 CUBE 恒温明装浴缸/淋浴系统



备件, 二月 2019 – now

- 1: 金属把手 (Order-nr. 47984000)
- 1.1: Cover cap (Order-nr. 6458500M)
- 2: 综合开关分水器 (Order-nr. 47364000)
- 3: 流量限制器 (Order-nr. 47887000)
- 4: 碗盆龙头 (Order-nr. 47743000)
- 5: 恒温阀芯, 1/2" US (Order-nr. 47439000)
- 6: (Order-nr. 65648000)
- 7: 防回流阀 (Order-nr. 47189000)
- 7.1: 滤网 (Order-nr. 0726400M)
- 7.2: 防回流阀 (Order-nr. 08565000)
- 7.3: O型圈 & #160; 17 x 2 (Order-nr. 0305500M)
- 8: S弯 (Order-nr. 12662000)
- 9: 分水器 (Order-nr. 65655000)
- 10: 防回流阀 (Order-nr. 08565000)
- 11: 起泡器 (Order-nr. 13926000)
- 12: 滤网 (Order-nr. 0700200M)
- 13: 滑块 (Order-nr. 12140000)
- 14: 花洒杆托架 (Order-nr. 48423000)
- 15: 连接垫圈 (Order-nr. 0138900M)
- 16: 滤网 (Order-nr. 48007000)
- 17: GROHE TurboStat cartridge 1/2" (Order-nr. 47175000)*
- 18: 套筒扳手 (Order-nr. 19332000)*
- 19: Special spanner (Order-nr. 19377000)*

* Optional accessories