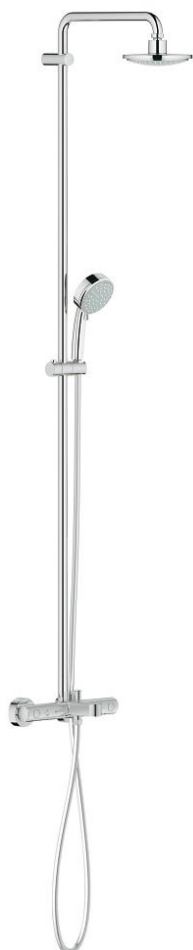
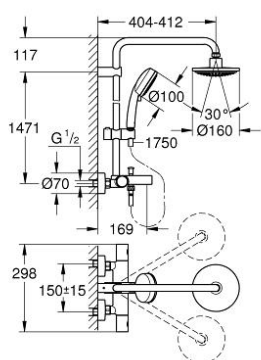


## 26 223 000 新天瀑都市型 160 恒温明装浴缸/淋浴系统

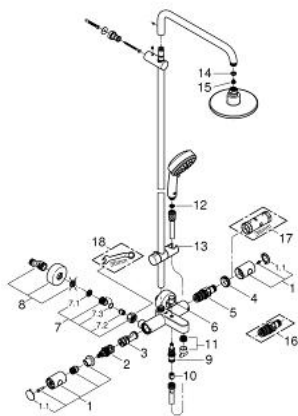


### 产品描述

- Colour: 镀铬
- 包括:
- 水平可旋转390毫米花洒臂
- 高特朗1000 都市型明装混合龙头带综合分水器功能
- 允许更改:
- 奥菲莉亚都市型头顶花洒160 (28 232 000)
- 喷洒模式: 雨淋式
- 带球形接头
- 旋转角度  $\pm 15^\circ$
- 浴缸进水口
- 手持花洒用单独分水器
- 新天瀑都市型100手持花洒 (27 571)
- 2种出水方式
- 雨淋式、喷射式
- 使用滑动元件高度可调节 (12 140 000)
- 银色花洒软管1750毫米(28 388)
- 恒温热敏阀芯
- 高仪幻洒技术
- 高仪星闪镀铬饰面
- 快速清洁装置, 防止水垢
- 内部水流导管使用寿命更长
- 不打结设计, 防止软管纠缠打结
- 适用即时热水器
- 最地流量7升/分钟



## 26 223 000 新天瀑都市型 160 恒温明装浴缸/淋浴系统



备件, 四月 2014 – now

- 1: 把手 (Order-nr. 47718000)
- 1.1: Cover cap (Order-nr. 6458500M)
- 2: 综合开关分水器 (Order-nr. 47364000)
- 3: 流量限制器 (Order-nr. 47887000)
- 4: 碗盆龙头 (Order-nr. 47743000)
- 5: 恒温阀芯, 1/2" US (Order-nr. 47439000)
- 6: (Order-nr. 65648000)
- 7: 防回流阀 (Order-nr. 47189000)
- 7.1: 滤网 (Order-nr. 0726400M)
- 7.2: 防回流阀 (Order-nr. 08565000)
- 7.3: O型圈 #160; 17 x 2 (Order-nr. 0305500M)
- 8: S弯 (Order-nr. 12662000)
- 9: 分水器 (Order-nr. 65655000)
- 10: 防回流阀 (Order-nr. 08565000)
- 11: 起泡器 (Order-nr. 13926000)
- 12: 滤网 (Order-nr. 0700200M)
- 13: 滑块 (Order-nr. 12140000)
- 14: 连接垫圈 (Order-nr. 0138900M)
- 15: 滤网 (Order-nr. 0676800M)
- 16: Thermostatic compact cartridge 1/2" (Order-nr. 47175000)\*
- 17: 套筒扳手 (Order-nr. 19332000)\*
- 18: Special spanner (Order-nr. 19377000)\*
- \* Optional accessories