

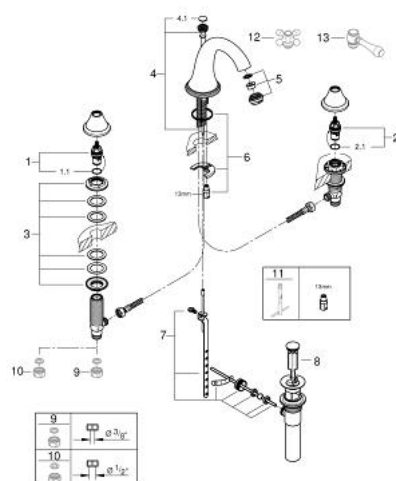
## 20 801 000 日内瓦 三孔盥洗盆混合龙头



### 产品描述

- Colour: 镀铬
- 无把手
- 高出水带起泡器
- 90度陶瓷阀芯
- 1 1/4" 提拉杆落水
- 接头带10.5毫米孔
- 抗压软管
- 用于日内瓦十字把手和一字把手18 733 / 18 734
- 高仪星闪镀铬饰面

## 20 801 000 日内瓦 三孔盥洗盆混合龙头



备件, 七月 2016 – now

- 1: 陶瓷阀芯 (Order-nr. 45882000)
- 1.1: O型圈 Ø 18.2 x Ø 1.7 (Order-nr. 0392400M)
- 2: 陶瓷阀芯 (Order-nr. 45883000)
- 2.1: O型圈 Ø 18.2 x Ø 1.7 (Order-nr. 0392400M)
- 3: Shank fastening assembly M28 x 1.5 (Order-nr. 45025000)
- 4: 落水 (Order-nr. 45791000)
- 4.1: Marking piece (Order-nr. 45763L00)
- 5: 流量限制器 (Order-nr. 13931000)
- 6: Shank mounting kit (Order-nr. 46249000)
- 7: 球头杆 (Order-nr. 48332000)
- 8: 落水塞 (Order-nr. 48331000)
- 9: Coupling nut 1/2" (Order-nr. 1290100M)\*
- 10: Coupling nut 1/2" x 14.5 mm (Order-nr. 1290200M)\*
- 11: 扳手 (Order-nr. 19017000)\*
- 12: 十字把手 (Order-nr. 18733000)\*
- 13: 一字把手 (Order-nr. 18734000)\*

\* Optional accessories