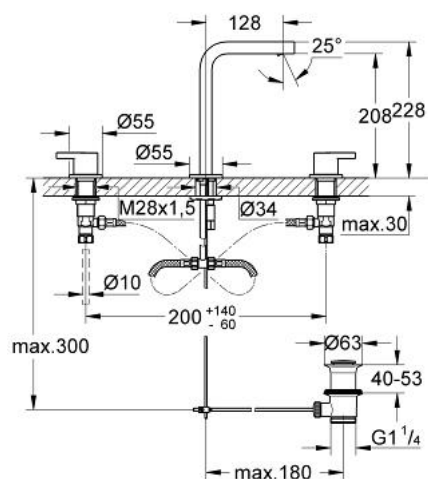


20 305 000 莱尼 双把手三孔面盆混合龙头 1/2" M号

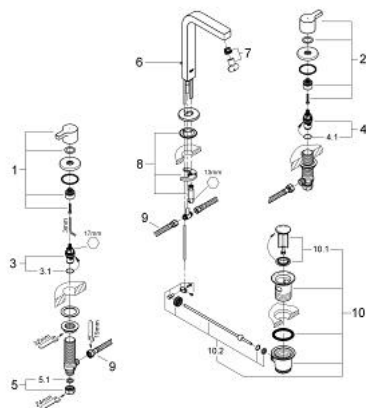


产品描述

- Colour: 镀铬
- 起泡器
- 高仪星闪镀铬饰面
- 90度陶瓷阀芯
- 1 1/4" 提拉杆落水
- 高仪快速安装 系统，带中心支座
- 抗压软管
- 接头带10.5毫米孔



20 305 000 莱尼 双把手三孔面盆混合龙头 1/2" M号



备件, 八月 2010 – now

1: 新莱尼把手 (热)

(Order-nr. 48109000)

2: 新莱尼把手 (冷)

(Order-nr. 48110000)

3: 陶瓷阀芯 (Order-nr. 45882000)

3.1: O型圈 Ø 18.2 x Ø 1.7 (Order-nr. 0392400M)

4: 陶瓷阀芯 (Order-nr. 45883000)

4.1: O型圈 Ø 18.2 x Ø 1.7 (Order-nr. 0392400M)

5: Coupling nut 1/2" x 14.5 mm (Order-nr. 1290200M)

5.1: 连接垫圈 (Order-nr. 0138900M)

6: 落水 (Order-nr. 65196000)

7: 起泡器 (Order-nr. 13994000)

8: Shank mounting kit (Order-nr. 46671000)

9: 软管 (Order-nr. 45442000)

10: 落水配套 (Order-nr. 28910000)

10.1: 落水塞 (Order-nr. 07182000)

10.2: 球头杆 (Order-nr. 07052000)

11: 球头杆 (Order-nr. 07341000)*

12: 扳手 (Order-nr. 19017000)*

* Optional accessories