

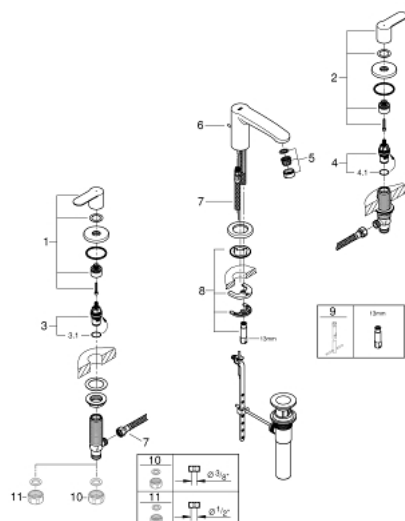
20 209 002 欧瑞士达 都市型 欧瑞士达都市型双把手面盆龙头



产品描述

- Colour: 镀铬
- 高仪乐可节技术减少耗水量
- 出水嘴带快速清洁起泡器
- 高仪星闪镀铬饰面
- 90度陶瓷阀芯
- 1 1/4" 提拉杆落水
- 高仪快速安装 系统，带中心支座
- 抗压软管
- 中等阀体和侧阀之间
- 接头带10.5毫米孔

20 209 002 欧瑞士达 都市型 欧瑞士达都市型双把手面盆龙头



备件, 九月 2017 – now

1: 欧瑞士达 都市型把手 (热)

(Order-nr. 48069000)

2: 欧瑞士达 都市型把手 (冷)

(Order-nr. 48068000)

3: 陶瓷阀芯 (Order-nr. 45882000)

3.1: O型圈 Ø 18.2 x Ø 1.7 (Order-nr. 0392400M)

4: 陶瓷阀芯 (Order-nr. 45883000)

4.1: O型圈 Ø 18.2 x Ø 1.7 (Order-nr. 0392400M)

5: 起泡器 (Order-nr. 48159000)

6: 落水 (Order-nr. 46739000)

7: Connection hose (Order-nr. 46255000)

8: Shank mounting kit (Order-nr. 46671000)

9: 扳手 (Order-nr. 19017000)*

10: Coupling nut 1/2" (Order-nr. 1290100M)*

11: Coupling nut 1/2" x 14.5 mm (Order-nr. 1290200M)*

* Optional accessories