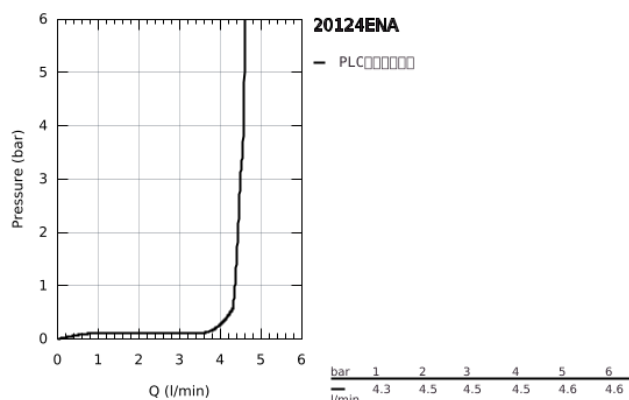


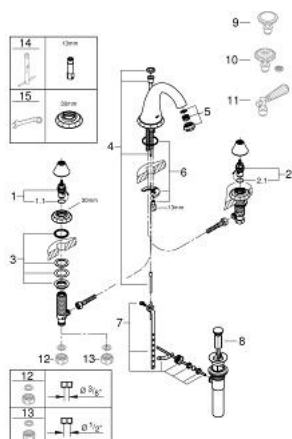
## 20 124 ENA 肯辛顿 三孔盥洗盆混合龙头



### 产品描述

- Colour: 拉丝镍
- 无把手
- 起泡器
- 侧阀
- 90度陶瓷阀芯
- 1 1/4" 提拉杆落水
- 抗压软管
- 高仪星闪 表面
- 圆形把手 18 086 000 和 18 086 EN0 (单独销售)
- &#160;施华洛世奇水晶把手18 086 VP0 (单独销售)
- 一字把手18 087 000 和 18 087 EN0 (单独销售)
- &#160;最大流速: 1.2加仑/分钟 (4.5升/分钟)

## 20 124 ENA 肯辛顿 三孔盥洗盆混合龙头



备件, 六月 2015 – now

- 1: 陶瓷阀芯 (Order-nr. 45882000)
- 1.1: O型圈 Ø 18.2 x Ø 1.7 (Order-nr. 0392400M)
- 2: 陶瓷阀芯 (Order-nr. 45883000)
- 2.1: O型圈 Ø 18.2 x Ø 1.7 (Order-nr. 0392400M)
- 3: Shank fastening assembly M28 x 1.5 (Order-nr. 45025000)
- 4: 落水 (Order-nr. 45875EN0)
- 5: 起泡器 (Order-nr. 13990EN0)
- 6: Shank mounting kit (Order-nr. 46249000)
- 7: 球头杆 (Order-nr. 48332000)
- 9: 把手 (Order-nr. 18086EN0)\*
- 10: 把手 (Order-nr. 18086VP0)\*
- 11: 一字把手 (Order-nr. 18087EN0)\*
- 12: Coupling nut 1/2" (Order-nr. 1290100M)\*
- 13: Coupling nut 1/2" x 14.5 mm (Order-nr. 1290200M)\*
- 14: 扳手 (Order-nr. 19017000)\*
- 15: Special spanner (Order-nr. 19377000)\*

\* Optional accessories