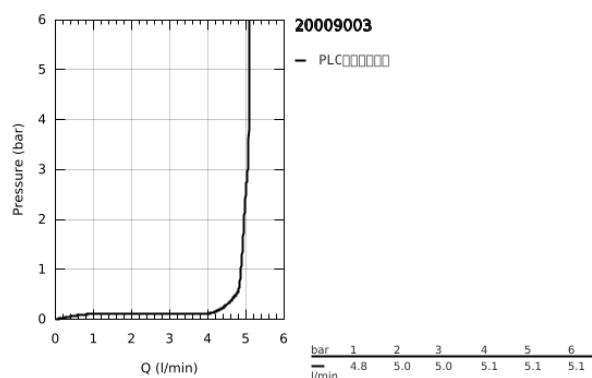
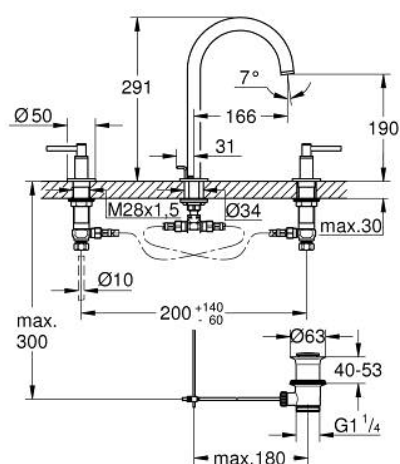


20 009 003 雅欧 双把手三孔面盆混合龙头 1/2" M号

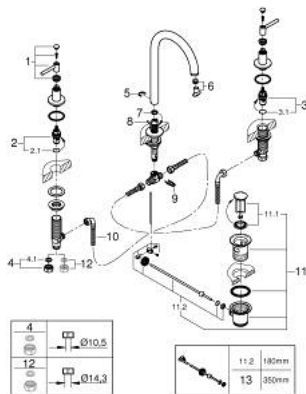


产品描述

- Colour: 镀铬
- 90度陶瓷阀芯
- 高仪星闪镀铬饰面
- 160;高仪乐可节5.7升/分钟层流起泡器
- 旋转出水带起泡器和停止限制器
- 1 1/4" 提拉杆落水
- 160;出水口与左右把手之间的灵活连接软管
- 带一字把手
- 160;含两套不同的端盖。1套带有“H”和“C”型标记，1套无标记



20 009 003 雅欧 双把手三孔面盆混合龙头 1/2" M号



备件, 四月 2017 – now

1: Lever handles (Order-nr. 18027003)

2: 陶瓷阀芯 (Order-nr. 45882000)

2.1: O型圈 Ø 18.2 x Ø 1.7 (Order-nr. 0392400M)

3: 陶瓷阀芯 (Order-nr. 45883000)

3.1: O型圈 Ø 18.2 x Ø 1.7 (Order-nr. 0392400M)

4: Coupling nut 1/2" (Order-nr. 1290100M)

4.1: 连接垫圈 (Order-nr. 0138900M)

5: 密封环 (Order-nr. 4826600M)

6: 流量限制器 (Order-nr. 48408000)

7: Sealing washer (Order-nr. 0128500M)

8: 落水 (Order-nr. 65196000)

9: 钳 (Order-nr. 6554100M)

10: 软管 (Order-nr. 45704000)

11: 落水配套 (Order-nr. 28910000)

11.1: 落水塞 (Order-nr. 07182000)

11.2: 球头杆 (Order-nr. 07052000)

12: Coupling nut 1/2" x 14.5 mm (Order-nr. 1290200M)*

13: 球头杆 (Order-nr. 07341000)*

* Optional accessories